

Mauerwerkzubehör

Sichtbetonstürze

Mauerfusselemente

Lagerfugenbewehrung

Maueranker



Mauerwerkzubehör

Sichtbetonstürze vorgespannt



Bezeichnung	Format [mm]		Lagerlängen [m]									
	B	H	0,77	1,03	1,29	1,55	1,81	2,07	2,33	2,59	2,85	3,11
10/6,5	100	65	*	*	*	*	*	*	*	*	o	o
12/6,5	120	65	*	*	*	*	*	*	*	*	*	*
14,5/6,5	145	65	*	*	*	*	*	*	*	*	*	*
18/6,5	180	65	*	*	*	*	*	*	*	*	*	*
20/6,5	200	65	*	*	*	*	*	*	o	o	o	o

Sichtbetonstürze



Bezeichnung	Format [mm]		Lagerlängen [m]									
	B	H	0,77	1,03	1,29	1,55	1,81	2,07	2,33	2,59	2,85	3,11
10/14	100	140	*	*	*	*	*	o	o	o	o	o
12/14	120	140	*	*	*	*	*	o	o	o	o	o
14,5/14	145	140	*	*	*	*	*	o	o	o	o	o
18/14	180	140	*	*	*	*	*	o	o	o	o	o
20/14	200	140	o	o	o	o	o	o	o	o	o	o

Sichtbetonstürze



Bezeichnung	Format [mm]		Lagerlängen [m]									
	B	H	0,77	1,03	1,29	1,55	1,81	2,07	2,33	2,59	2,85	3,11
10/19	100	190	o	o	o	o	o	o	o	o	o	o
12/19	120	190	o	o	*	*	*	o	o	o	o	o
14,5/19	145	190	o	o	*	*	*	o	o	o	o	o
18/19	180	190	o	o	*	*	*	o	o	o	o	o
20/19	200	190	o	o	o	o	o	o	o	o	o	o

* am Lager
o auf Bestellung

Mauerwerkzubehör

Mauerfusselemente

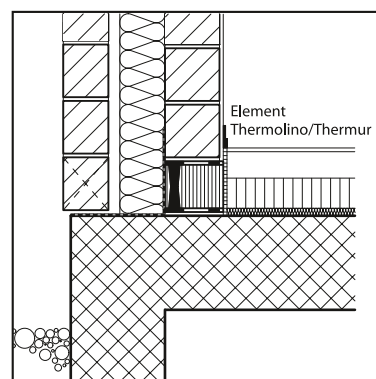
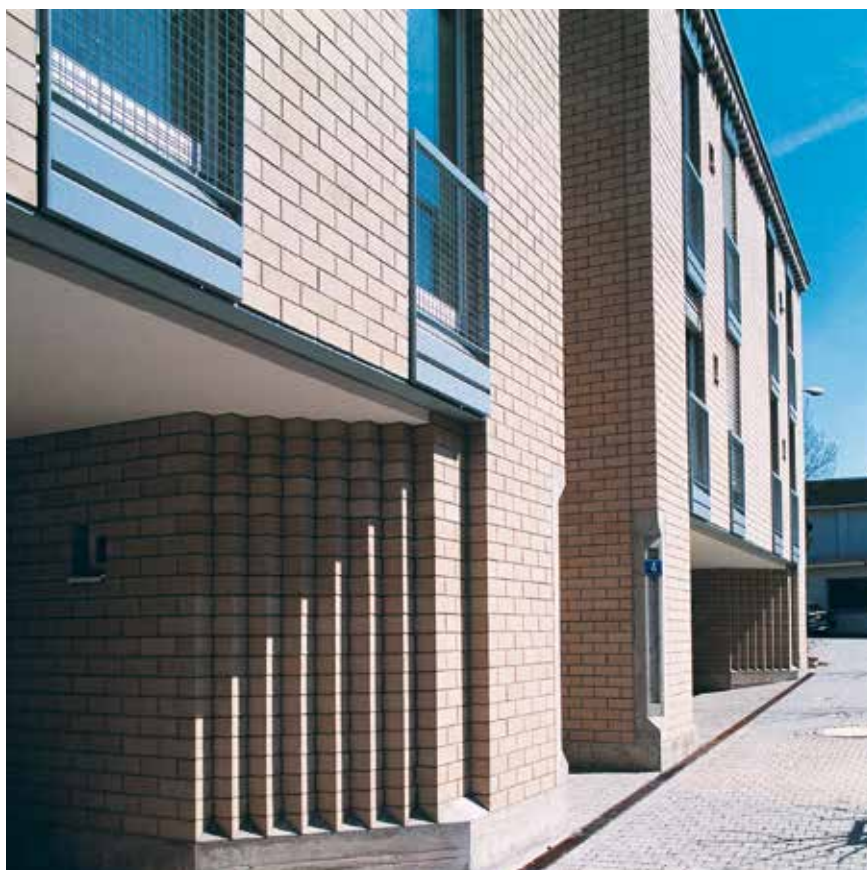
Thermur plus

Bezeichnung	Format [mm]	L	B	H
12,5/9		600	125	90
15/9		600	150	90
17,5/9		600	175	90



Thermolino

Bezeichnung	Format [mm]	L	B	H
12,5/9		600	125	90
15/9		600	150	90
17,5/9		600	175	90

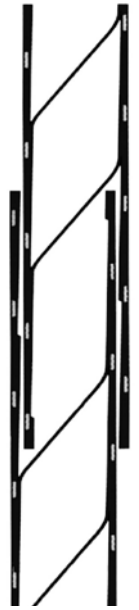


Mauerwerkzubehör

Lagerfugenbewehrung

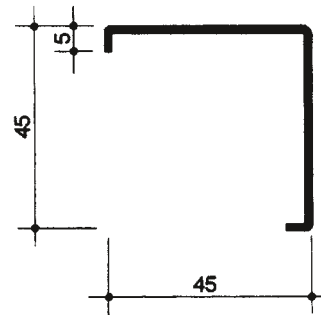
Bezeichnung	MV	MC	MX	Breite [mm]	Länge [mm]	Wanddicke [cm]
4/50	*	o	o	50	3000	7,5-10
4/80	*	o	o	80	3000	12-12,5
4/100	*	o	o	100	3000	14,5-15
5/50	*	o	o	50	3000	7,5-10
5/80	*	o	o	80	3000	12-12,5
5/100	*	o	o	100	3000	14,5-15
5/150	*	o	o	150	3000	20
5/180	*	o	o	180	3000	25
5/200	o	o	o	200	3000	25

* am Lager, o auf Bestellung, MV = feuerverzinkt, MC = Chrom, MX = Chrom, Nickel



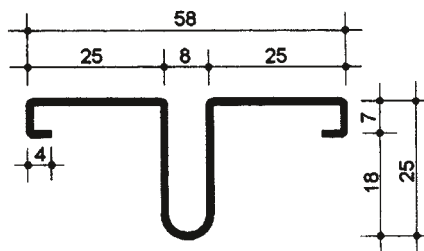
Eckbügel

Typ	Abmessung [mm]
EB	450/450/40



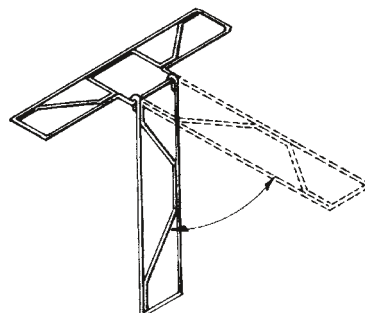
Anschlussbügel

Typ	Abmessung [mm]
AB	580/200/40



Anschlussbügel

Typ	Abmessung [mm]
Albenese	345/435/35



Mauerwerkzubehör

Spiralanker [Chrom-Nickel-Molybdän-Stahl]

Typ	Länge [mm]	Für Schalenabstand [cm]	Anwendung
SL	190-330	5-23	Beidseitig in Lagerfugen eingemörtelt
SB	140-290	5-23	Mit Metaldübel [Schlaganker] für Beton
SI	200-350	5-23	Injektionsanker mit Siebhülse für Mauerwerk



Gelenkanker [Chrom-Nickel-Molybdän-Stahl]

Typ	Länge [mm]	Für Schalenabstand [cm]	Anwendung
KE Serie 10	240-450	5-29	Beidseitig in Lagerfugen eingemörtelt
KE Serie 20	195-395	5-29	Mit Metaldübel [Schlaganker] für Beton
KE Serie 130	205-415	5-29	Injektionsanker mit Siebhülse für Mauerwerk



Hintermauerungsanker [Chrom-Nickel-Molybdän-Stahl]

Typ	Länge [mm]	Für Schalenabstand [cm]	Anwendung
HM 8	80	0-6	Verankerung im Mauerwerk
HM 11	110	6-9	Verankerung im Mauerwerk
HB 8	80	0-6	Verankerung in Beton
HB 11	110	6-9	Verankerung in Beton



Anschlussanker [Chrom-Nickel-Stahl]

Typ	Länge [mm]	Anwendung
AM 8	80	Verankerung im Mauerwerk
AM 18	180	Ankerschiene mit Nypondübel
AB 8	80	Verankerung in Beton
AB 18	180	Ankerschiene mit Metaldübel
AS 8	80	Verankerung in Beton
AS 18	180	Ankerschiene mit Schlaudern

